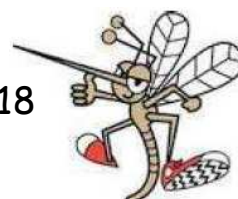


**Omnisports Frouard/Pompey Escrime**  
Frankreich - Lothringen - zwischen Metz und Nancy (10 min).

**FREUNDSCHAFTLICHE BEGEGNUNG  
FROUARD/POMPEY  
SAMSTAG, 17 & SONNTAG, 18 MÄRZ 2018**



Gymnase du Stade Intercommunal  
FROUARD (rue de La Salle)

Florett/ Degen / Säbel :  
Schüler und Schülerinnen (2011-2012) Klinge 0

\* O.F.P. Turnier Austragungsmodus : Rundensystem - F.F.E. Reglement.

\*Zeitplan :

	Aufruf	Scratch	Turnierbeginn
<b>Samstag, 17. März 2018</b>			
Schüler,innen HDE DDE (2011-2012)	12H30	12H45	13H00
Florett Schüler,innen (2011-2012)	14H	14H15	14H30

**Sonntag, 18. März 2018**

	Aufruf	Scratch	Turnierbeginn
Säbel Schüler,innen (2011-2012)	12H	12H15	12H30

\* Ort :

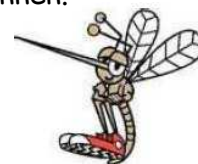
Gymnase du Stade Intercommunal, rue de La Salle, F-54340 FROUARD.  
(Lothringen - Frankreich). [Koordiniert GPS: Breitengrad 48,7635514 Länge 6,1295342](#)

\*In- und ausländische Fechter/innen mit Lizenz, sowie sportärztlichem Attest.  
Ausrüstung muß den FFE Bestimmungen entsprechen.

\*Ab 4 Teilnehmer eines Vereins ist ein Obmann mit der Meldung zu nennen.

\* Startgeld : 10 euros.

Alle Teilnehmer erhalten Medaillen, Geschenke und Urkunde.



\* Getränke und kalte Speisen : Getränke und kalte Speisen werden in der Halle angeboten.

\* Meldungen :

Bitte senden Sie die schriftliche Anmeldung an (Anmeldetermin : Mittwoch, 14. März) :  
Monsieur Gérard Gaillet 23, rue du stade F-54670 MILLERY.

Imail : [ofp-escrime@wanadoo.fr](mailto:ofp-escrime@wanadoo.fr) oder tel. : 33/6/62/63/80/24

O.F.P. Escrime.



# REISEPLAN



Nancy : 17min - Pont-à-Mousson : 22 min - Metz : 37 min.



*Deutschland - Belgien - Luxemburg*

*Thionville - Metz - Pont-à-Mousson*

Nehmen Sie die Autobahn A31 nach Nancy.

Nehmen Sie den Ausgang 24 Custines Parc Nancy Pompey Activités -

Folgen Sie der

Provinzstrasse D40e (340 m).

Im Platz, D40e nach links nehmen (Straße Verbannung der Dame) auf  
1,65 Km.

Im Platz, die Straße von Embise auf 780 M rechts nehmen.

N57 410m Rechts nehmen

Soeben vor der Brücke auf der Mosel, Straße des Kapitäns Marchals und  
noch nach links nach

links nehmen (Straße von Lasalle).

Der Saal ist neben dem interkommunalen Stadium(Stadion).

[Koordiniert GPS: Breitengrad 48,7635514 Länge 6,1295342](#)

