

Notre nouvelle salle d'armes à Esch

est presque prête, il ne reste plus que quelques détails à terminer.



**10
pistes**

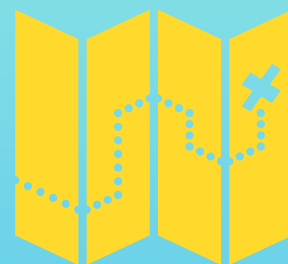
**Bureau
pour les études**

**Equipement
fitness**

**Vestiaires
et douches**

**Atelier
de réparation**

**Salle
d'accueil pour
les parents**



**rue Jean-Pierre
Bausch L-4032
Esch/Alzette
dans le quartier
HIEL**

derrière les terrains
de la Jeunesse, près
du restaurant
« am Zechenhaus »

[Google maps](#)



TICE-LIGNE 12

Esch -
Conservatoire-
Hiehl - Pl. Pierre
Ponath

[Horaires en ligne](#)

Les entraînements à Esch débuteront vers la mi-février, la date exacte vous sera communiquée sous peu.

Ci-dessous, vous trouvez le nouveau plan des entraînements à Luxembourg et à Esch. Comme souligné plusieurs fois par le passé, il n'est pas question d'abandonner la salle au CNE à Luxembourg-ville.

En consultant les nouveaux horaires, vous remarquerez plusieurs changements :

- Il y aura **2 entraînements pour les petits** (de 6 à 14 ans) **à Esch**.
- Tous les **entraînements du vendredi** seront transférés à **Esch**, puisque la situation à Luxembourg est inextricable avec 3 clubs qui s'entraînent en même temps (matériel insuffisant, pas assez de pistes, bruit, etc)
- On ajoutera un **entraînement régional** le samedi matin, 1 fois par mois.

Evidemment tous les membres de notre club peuvent profiter des entraînements offerts à Esch et à Luxembourg.



14 et 22 février à 18.00
Rendez-vous devant nouvelle salle



	CNE-LIMPERTSBERG	Esch-sur-Alzette
Lundi	18 h 30 - 20 h 30 adultes	19h00 - 21h00 Université
Mardi		14h15 - 15h45 jeunes (6 ans- 14 ans)
Mercredi	18 h 00 - 19h30 jeunes (6-12 ans) 19 h 00 - 21h 00 adultes	
Jeudi		14h15 - 15h45 jeunes (6 -14 ans)
Vendredi	16 h 00 - 17 h 00 Baby escrime	17h00 - 18h00 Cadres 18h00 - 19h30 jeunes (6-12 ans) 19h00 - 21h00 adultes
Samedi		1 fois/mois rassemblement régional